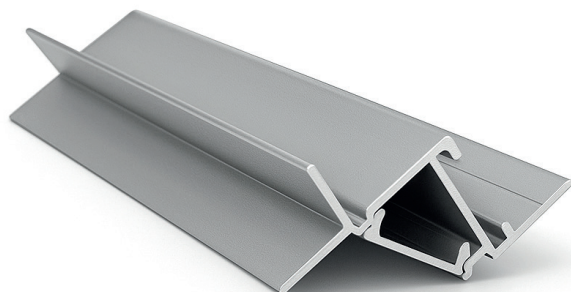
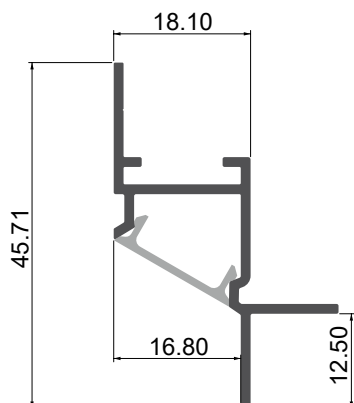


PERFIL INVISIBLE

TIPO
PERFIL LED**DETALLES TÉCNICOS**

Tipo de instalación	aplicado 90°
Material	Aluminio
Difusor	Policarbonato opalino
Terminacion	Anodizado
Colores	Aluminio anodizado
<hr/>	
Longitud estándar	3000 mm
Nivel de protección	IP 44
Tipo de LED compatible	COB / SMD
Ancho máximo de tira	12 mm
Garantía	3 años
<hr/>	
Packaging	10 unidades



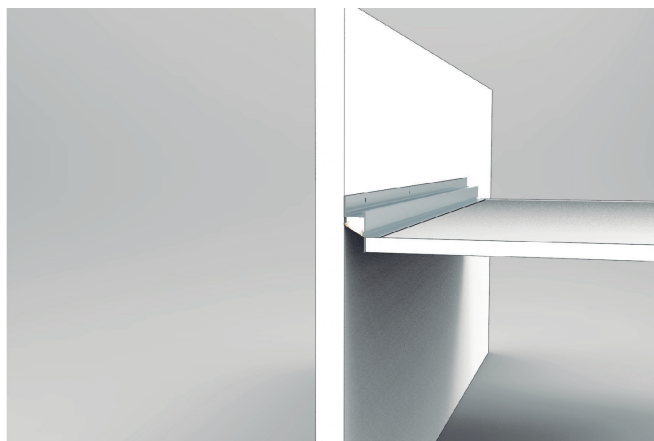
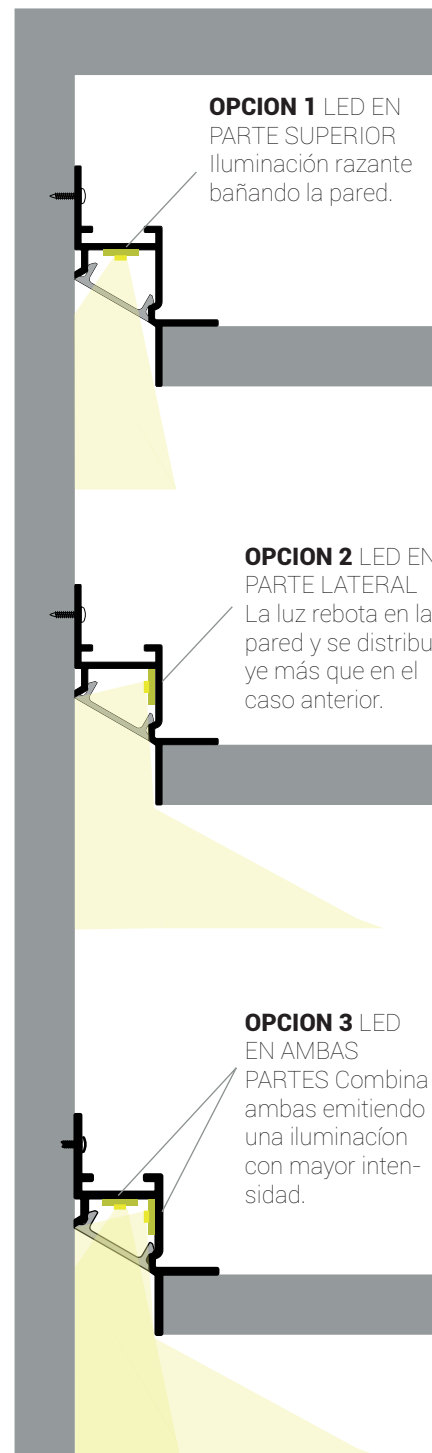
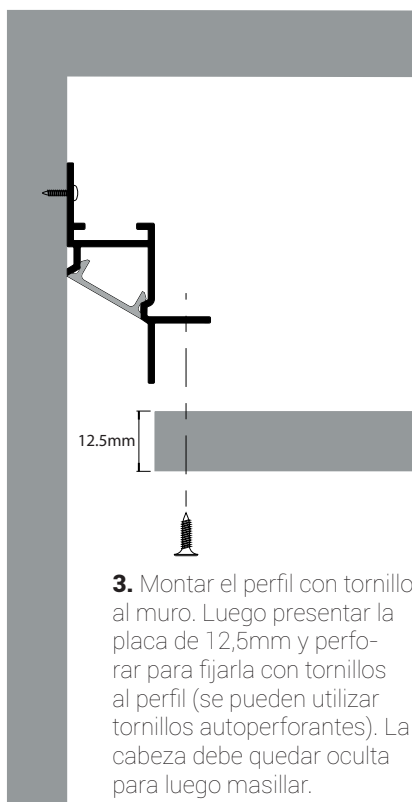
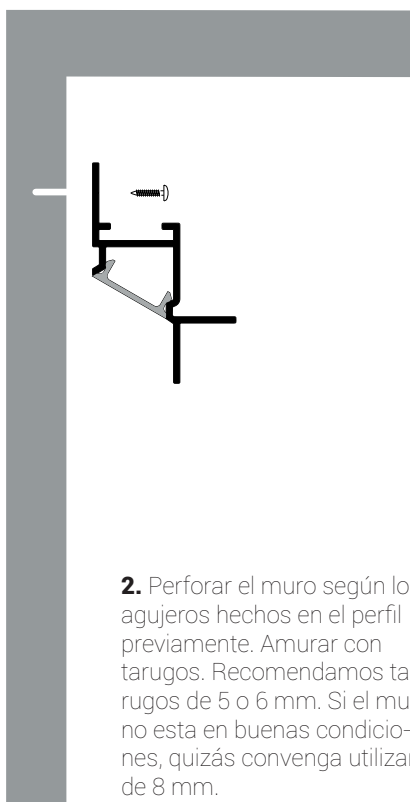
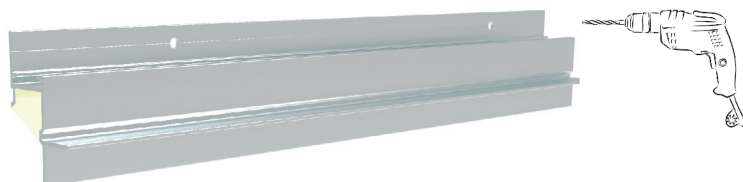
PERFIL INVISIBLE - INSTALACION

IN 

TIPO

PERFIL LED

1. Realizar perforaciones en el perfil cada aproximadamente 1 metro. Las mismas deben ser para los tornillos que fijan el perfil a la pared. Aconsejamos tarugos de 5 o 6 mm



PERFIL INVISIBLE - UNIONES

IN 

TIPO

PERFIL LED

Para colocar las uniones a 90° se debe cortar con ingleteadora a 45° el perfil de aluminio de ambos extremos a unir.

